

「平成27年4月介護報酬改定直後の実態調査」 調査結果より

公益社団法人全国老人保健施設協会

1

【平成27年4月介護報酬改定直後の実態調査（新設加算等算定状況に関する調査）】
調査結果について

調査目的：平成27年度介護報酬改定による新設加算等の算定状況を調査する

調査時期：平成27年6月（平成27年4月・5月の加算算定状況等）

調査対象：平成27年5月末の全老健正会員施設（調査客体3,572施設）

回収数：1,535票（回収率 43.0%）

2

「平成27年4月介護報酬改定直後の実態調査」

1. 調査回答施設(1535施設)の設置主体及び設置形態(5月1日現在)

設置主体	施設数 (構成比)	設置形態	施設数 (構成比)
合計	1535 (100.0%)	合計	1535 (100.0%)
医療法人	1106 (72.1%)	独立型	737 (48.0%)
社会福祉法人	259 (16.9%)	病院併設	501 (32.6%)
社団法人・公益法人	38 (2.5%)	診療所併設	201 (13.1%)
その他	122 (7.9%)	特養併設	51 (3.3%)
無回答	10 (0.7%)	その他	21 (1.4%)
		無回答	24 (1.6%)

(参考) 全老健会員施設の設置主体

合計	3572	(100.0%)
医療法人	2640	(73.9%)
社会福祉法人	545	(15.3%)
社団・公益法人	131	(3.7%)
その他	256	(7.2%)

(参考) 全老健会員施設の設置形態

合計	3572	(100.0%)
独立型	1770	(49.6%)
病院併設	1089	(30.5%)
診療所併設	502	(14.1%)
特養併設	120	(3.4%)
その他	91	(2.5%)

2. 調査回答施設の定員等

平均入所定員	93.01	平均通所定員	40.92
--------	-------	--------	-------

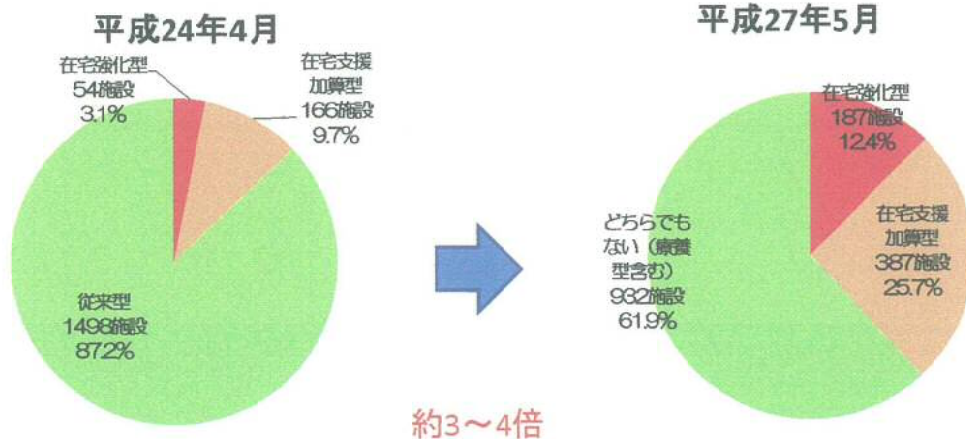
通所規模	通常規模型	大規模型 (I)	大規模型 (II)
	該当数 (構成比)	987 (68.1%)	198 (13.7%)

3

「平成27年4月介護報酬改定直後の実態調査」

3. 在宅復帰の評価 (n=1506)

在宅復帰の評価	在宅強化型	在宅支援加算型	療養強化型	療養加算型	その他
	該当数 (構成比)	187 (12.4%)	387 (25.7%)	13 (0.9%)	2 (0.1%)



「平成27年4月介護報酬改定直後の実態調査」

4. 介護人材関連加算

(1) 介護職員処遇改善加算

介護職員処遇 改善加算 n=1529		(Ⅰ)	(Ⅱ)	(Ⅲ)	(Ⅳ)	算定なし
	該当数 (構成比)	1144 (74.8%)	249 (16.3%)	20 (1.3%)	22 (1.4%)	94 (6.1%)

新設：(Ⅰ)加算率2.7% キャリアパス要件①及び②+職場環境等要件

(2) サービス提供体制強化加算

		(Ⅰ)イ	(Ⅰ)ロ	(Ⅱ)	(Ⅲ)	算定なし
入所 n=1505	該当数	1026	219	165	81	14
	(構成比)	(68.2%)	(14.6%)	(11.0%)	(5.4%)	(0.9%)
通所リハ n=1432	該当数	1054	150	175		53
	(構成比)	(73.6%)	(10.5%)	(12.2%)		(3.7%)

入所 ⇒ (Ⅰ)イ:介護福祉士60%以上 (Ⅰ)ロ:介護福祉士50%以上
通所リハ ⇒ (Ⅰ)イ:介護福祉士50%以上 (Ⅰ)ロ:介護福祉士40%以上

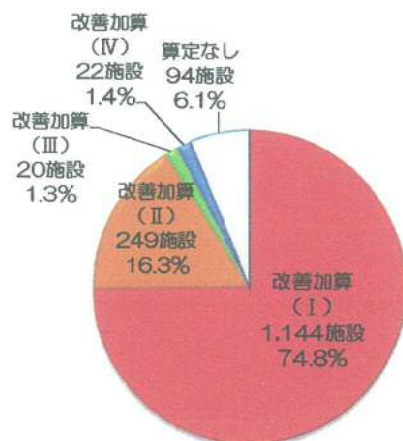
5. 入所関連加算

入所前後訪問指導加算

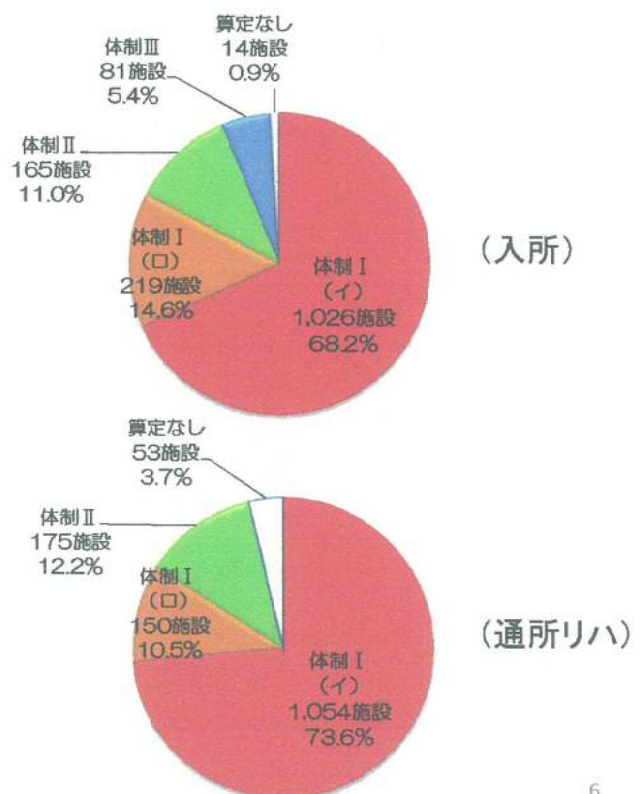
	入所前後訪問指導加算 (Ⅰ)		入所前後訪問指導加算 (Ⅱ)	
	4月実績 (n=1495)	5月実績 (n=1490)	4月実績 (n=1495)	5月実績 (n=1490)
	該当数 (算定率)	該当数 (算定率)	該当数 (算定率)	該当数 (算定率)
算定施設	235 (15.7%)	195 (13.1%)	183 (12.2%)	189 (12.7%)
平均算定件数	2.26件	2.01件	2.56件	2.39件

介護人材確保関連加算の算定状況

【介護職員処遇改善加算】



【サービス提供体制強化加算】



「平成27年4月介護報酬改定直後の実態調査」

6. 口腔・栄養管理関係加算

(1) 経口移行加算

	経口移行加算	
	4月実績 (n=1495)	5月実績 (n=1490)
	該当数 (算定率)	該当数 (算定率)
算定施設	147 (9.8%)	161 (10.8%)
平均算定件数	3.30件	1.97件

(2) 経口維持加算

	経口維持加算 (Ⅰ)		経口維持加算 (Ⅱ)	
	4月実績 (n=1495)	5月実績 (n=1490)	4月実績 (n=1495)	5月実績 (n=1490)
	該当数 (算定率)	該当数 (算定率)	該当数 (算定率)	該当数 (算定率)
算定施設	503 (33.6%)	596 (40.0%)	278 (18.6%)	353 (23.7%)
平均算定件数	16.18件	18.34件	18.20件	19.91件

(3) 療養食加算

	療養食加算	
	4月実績 (n=1495)	5月実績 (n=1490)
	該当数 (算定率)	該当数 (算定率)
算定施設	1373 (91.8%)	1358 (91.1%)
平均算定件数	25.88件	25.42件

7

経口維持加算の算定は(Ⅰ)、(Ⅱ)とも増えている

経口維持加算 (Ⅰ)



経口維持加算 (Ⅱ)



8

「平成27年4月介護報酬改定直後の実態調査」

7. 通所リハビリテーション関連加算

(1) リハビリテーションマネジメント加算

	リハビリテーションマネジメント加算 (Ⅰ)		リハビリテーションマネジメント加算 (Ⅱ)	
	4月実績 (n=1409)	5月実績 (n=1401)	4月実績 (n=1409)	5月実績 (n=1401)
	該当数 (算定率)	該当数 (算定率)	該当数 (算定率)	該当数 (算定率)
算定施設	1298 (92.1%)	1294 (92.4%)	308 (21.9%)	399 (28.5%)
平均算定件数	66.49件 (81.6%)	65.59件 (80.5%)	15.08件 (16.1%)	17.61件 (19.7%)

※平均算定件数の算定率は、各リハマネ加算算定施設の平均利用実人数を分母として算出

※リハビリテーションマネジメント加算 (Ⅱ) の算定予定

今後の予定	該当数 (構成比)	算定率	算定件数
		予定あり	予定なし
	944 (100%)	67.5%	307

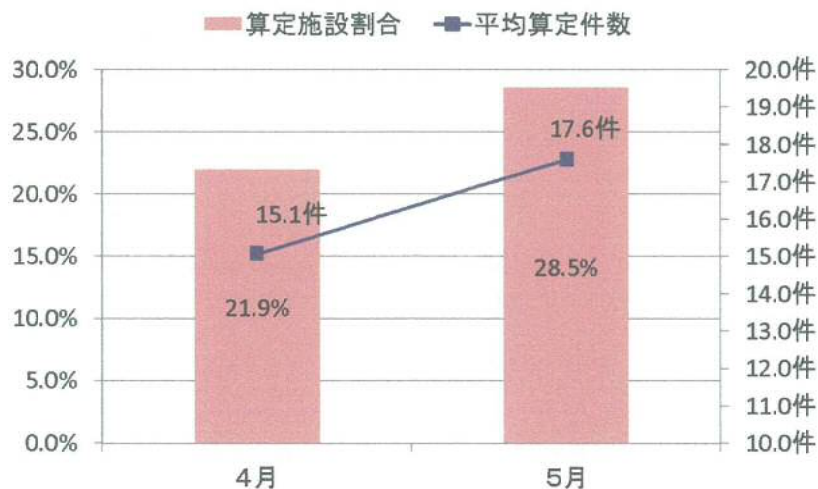
(2) 短期集中個別リハビリテーション実施加算

	短期集中個別リハビリテーション実施加算	
	4月実績 (n=1409)	5月実績 (n=1401)
	該当数 (算定率)	該当数 (算定率)
算定施設	1050 (74.5%)	1061 (75.7%)
平均算定件数	5.72件 (6.7%)	6.13件 (7.1%)

※平均算定件数の算定率は、短期集中個別リハ加算算定施設の平均利用実人数を分母として算出

9

通所リハビリテーションマネジメント加算(Ⅱ)は
算定事業所・算定件数とも増えている

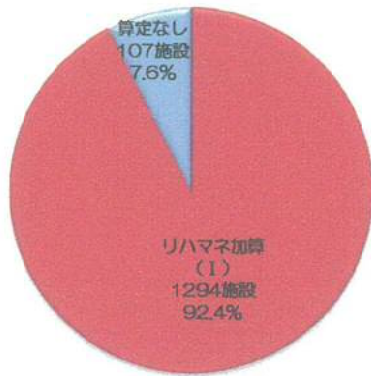


※ 通所リハビリテーションマネジメント加算(Ⅱ)

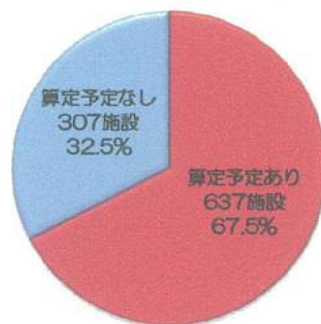
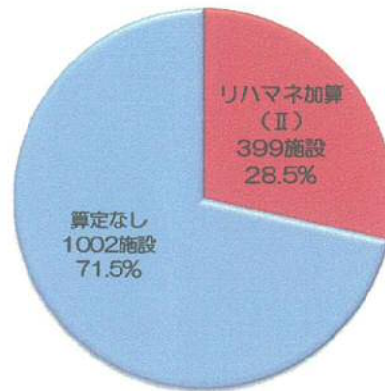
- ・ 開始から6月まで月1回リハビリテーション会議
- ・ 利用者・家族に対する医師による説明と同意

リハビリテーションマネジメント加算の算定状況 (通所リハビリテーション)

【リハマネ加算(Ⅰ)】



【リハマネ加算(Ⅱ)】



【リハマネ加算(Ⅱ)
今後の算定予定】

「平成27年4月介護報酬改定直後の実態調査」

(3) 認知症短期集中リハビリテーション実施加算

	認知症短期集中リハビリテーション実施加算(Ⅰ)		認知症短期集中リハビリテーション実施加算(Ⅱ)	
	4月実績 (n=1409)	5月実績 (n=1401)	4月実績 (n=1409)	5月実績 (n=1401)
	該当数 (算定率)	該当数 (算定率)	該当数 (算定率)	該当数 (算定率)
算定施設	140 (9.9%)	151 (10.8%)	16 (1.1%)	23 (1.6%)
平均算定件数	2.25件 (2.2%)	2.19件 (2.2%)	1.69件 (1.6%)	1.39件 (1.4%)

※平均算定件数の算定率は、各認知症短期集中リハ加算算定施設の平均利用実人数を分母として算出

(4) 生活行為向上リハビリテーション実施加算

	生活行為向上リハビリテーション実施加算	
	4月実績 (n=1409)	5月実績 (n=1401)
	該当数 (算定率)	該当数 (算定率)
算定施設	9 (0.6%)	21 (1.5%)
平均算定件数	1.44件 (1.2%)	2.05件 (2.1%)

※平均算定件数の算定率は、生活行為向上リハ加算算定施設の平均利用実人数を分母として算出

(5) 中重度者ケア体制加算

中重度者ケア体制加算	4月実績 (n=1355)	5月実績 (n=1224)
	該当数 (構成比)	該当数 (構成比)
	算定あり	475 (35.1%)
算定なし	880 (64.9%)	798 (65.2%)

全老健開催による「平成27年度 生活行為向上リハビリテーション研修会」

開催日	会場		定員 (名)	実績 (名)
4月20日(月)～21日(火)	東京都	TOC有明	300	280
5月11日(月)～12日(火)	大阪府	グランキューブ大阪	450	461
5月28日(木)～29日(金)	東京都	TOC有明	400	401
6月8日(月)～9日(火)	大阪府	新大阪コンファレンスセンター	200	215
7月27日(月)～28日(火)	福岡県	福岡県中小企業振興センター	260	256
10月30日(金)～31日(土)	宮城県	東北福祉大学仙台駅東口キャンパス	150	
11月12日(木)～13日(金)	岡山県	岡山国際ホテル	300	
合計			2,060	1,613

「平成27年4月介護報酬改定直後の実態調査」

8. 訪問リハビリテーション関連加算

(1) リハビリテーションマネジメント加算

	リハビリテーションマネジメント加算 (Ⅰ)		リハビリテーションマネジメント加算 (Ⅱ)	
	4月実績 (n=271)	5月実績 (n=270)	4月実績 (n=271)	5月実績 (n=270)
	該当数 (算定率)	該当数 (算定率)	該当数 (算定率)	該当数 (算定率)
算定施設	223 (82.3%)	226 (83.7%)	36 (13.3%)	47 (17.4%)
平均算定件数	17.49件 (83.6%)	17.25件 (82.2%)	6.17件 (34.3%)	6.70件 (39.0%)

※平均算定件数の算定率は、各リハマネ加算算定施設の平均利用実人数を分母として算出

(2) 短期集中リハビリテーション実施加算

	短期集中リハビリテーション実施加算	
	4月実績 (n=271)	5月実績 (n=270)
	該当数 (算定率)	該当数 (算定率)
算定施設	93 (34.3%)	88 (32.6%)
平均算定件数	2.10件 (7.5%)	2.12件 (7.4%)

※平均算定件数の算定率は、短期集中リハ加算算定施設の平均利用実人数を分母として算出